

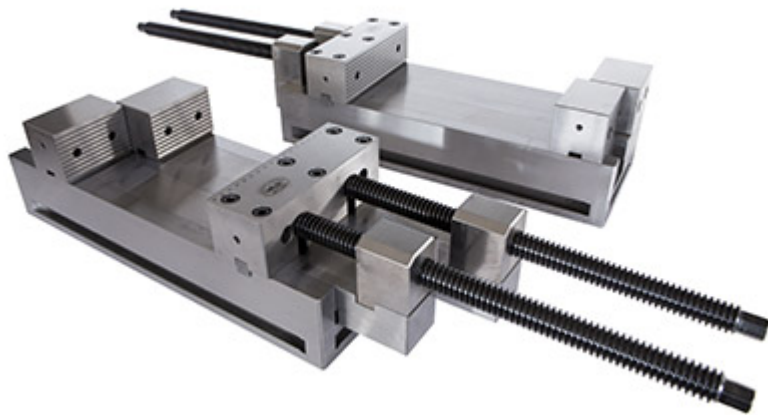


**MIMO Srl divisione ALLEN**

Via dell'Industria, 36 - 35020 – BRUGINE (PD) Italy - Tel. +39 049 5806061 Fax: +39 049 5806611  
info@allentechnology.it - www.allentechnology.it

Menghine modulare pentru mașini de frezat și centre de prelucrare mecanice, hidropneumatice, hidraulice și oleodinamice, menghine pentru rectificare

## MENGHINĂ, MVC200 /2V



### Material

Font Sferoidal GS500, Oțel cilit

### Caracteristici

Max KG.4500 pentru fiecare falc, 4500x2=9000 Kg. for??, For??  
maxim de strângere = kg. 9000

Este poate fi folosită pentru a prinde două piese în același timp, reducând timpii de producție și pe cei necesari schimbării

O variație a menghinei MVC200 /1V, de la care prestează caracteristicile de construcție și prin urmare colierul culisant și falci de prindere (fixă și mobilă) sunt realizate din oțel cilit, baza este realizată din Font Sferoidal GS500 și în blat astfel încât să asigure toleranțe precise de strângere. Falcile mobile duble independente asigură prinderea optimă a diferent de dimensiunea și de forma acestora. Poate fi utilizată pentru prelucrare în serie mică dar și în serie mare

### Este poate fi fo

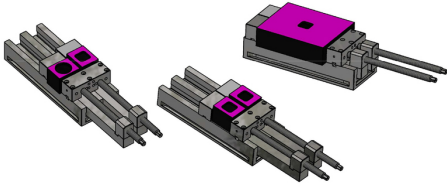
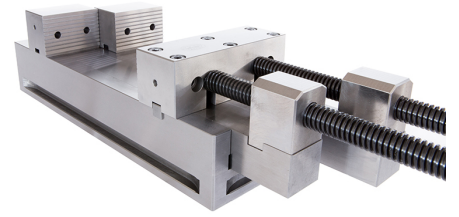
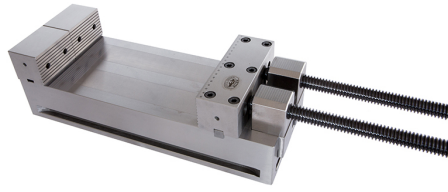
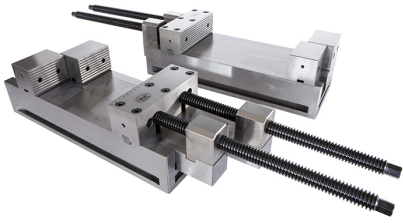
losită pentru a prinde două piese în același timp, reducând timpii de producție și pe cei necesari schimbării sau poate fi folosită în procese ce necesită două etape de prelucrare, care în mod normal pot fi realizate doar prin două prinderi succesive sau folosind două menghine în același timp și pe care acum le puteți efectua cu o singură menghină.

Desigur o puteți folosi și pentru o singură piesă, caz în care forța de prindere va fi semnificativ mai mare grație sistemului de prindere ce practic echivalează cu folosirea a două menghine pentru prinderea piesei. **Puterea de prindere se va dubla (până la 9000 Kg) proporțional cu sarcina în Nm aplicată la uruburile de strângere.**

Menghina poate fi prevăzută cu accesorii precum cale magnetice plan-paralele rectificat, falci zimțate, ideale pentru prinderea pieselor neprelucrate sau cu suprafețe neregulate.

Pachetul standard include 4 cleme pentru fixarea menghinei pe suprafața de lucru și o cheie cu clichet pentru strângerea mecanismului.

## Photogallery



## DATI DIMENSIONALI

A	B	C	D	E	F	G	H	I	L	M	N	O	P	Q	R	S	T	GREUTATE KG.
190	321	500	184	338	155	90	65	511	849	145.3	65	68	95	50	18	13	6.5	77

